

**e-work**



**Entra nel mondo di e-work**  
agenzia per il lavoro

# e-work



© e-work S.p.A. Aut. Min. Def. 1115-SG del 26.11.2004

# e-work opera sul mercato delle **risorse umane**

sin dal 2000 e **offre alle aziende clienti tutti i servizi in ambito HR.**

Servizi pensati ed erogati nel rispetto dei bisogni di Aziende Multinazionali e Corporate, anche per il tramite delle proprie divisioni specializzate di settore, con copertura Nazionale, nella **maggior parte** delle regioni italiane, ed Europea con società partecipate in **centro Europa.**

Ad oggi e-work occupa circa **250 dipendenti** diretti ed è a capo di un gruppo che sviluppa un volume di affari annuo di oltre **200 milioni di euro**, servono annualmente **1.200** aziende e **40.000** persone.



# e-work perchè **sceglierci**

e-work è in possesso delle certificazioni sulla **Qualità**, sulla **Salute e Sicurezza sul Lavoro**, sulla **Gestione Ambientale**, sulla **Responsabilità Sociale d'Impresa** e **Parità di genere**. Inoltre, è dotata di un modello di organizzazione, gestione e controllo ai sensi del **D.lgs. n. 231 del 2001**; mantiene l'assicurazione integrativa per gli infortuni e morte dei propri lavoratori ed adempie agli obblighi della **L. 68/99**.

La società è iscritta all' Albo Regionale dei soggetti accreditati in **Lombardia** per i servizi di istruzione e formazione professionale oltre ai servizi al lavoro; alla Regione **Veneto**, Regione **Sardegna** e Regione **Piemonte** per la formazione professionale oltre ai servizi al lavoro; alla Regione **Calabria** per i servizi al lavoro.

**20<sup>+</sup>**

Oltre 20 anni  
di esperienza



Affidabilità e serietà  
nella ricerca del  
personale



Personale esperto,  
competente e qualificato  
per ogni settore



Crediamo nella  
cultura inclusiva

**A-Z**

Consulenza  
continua dalla A alla Z



Qualità del servizio  
offerto

# Stai cercando la persona giusta da inserire nella tua azienda?

## Ti aiutiamo a trovare il candidato ideale

Da sempre lavoriamo **al fianco delle aziende** che ci hanno scelto come partner qualificato. Grazie alla nostra affidabilità e competenza nella ricerca del personale e nella gestione delle risorse umane siamo in grado di **offrire soluzioni su misura per ogni azienda.**

Nella nostra pluriennale esperienza abbiamo costruito un team di **persone specializzate** che supportano i nostri clienti, fornendo loro consulenze ad hoc definite direttamente sulla base delle loro esigenze.



# I NOSTRI SERVIZI PER LE AZIENDE

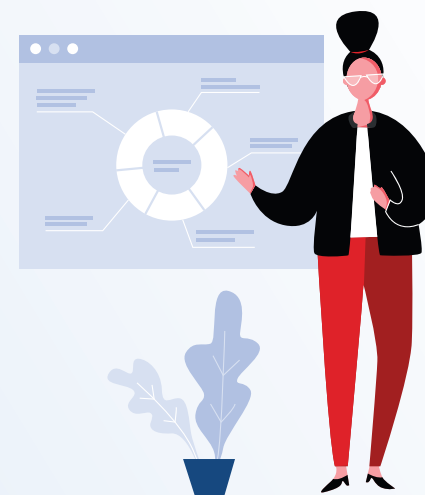
## SOMMINISTRAZIONE

**Proponiamo** alle Aziende una strategia di staffing avanzata, supportata da un'esperienza ultra ventennale nel campo del reclutamento e della gestione delle risorse umane; **affianchiamo** il cliente nelle varie fasi dell'attività con consulenze personalizzate; ci **occupiamo** di tutti gli adempimenti contrattuali, nel rispetto delle normative e delle disposizioni contrattuali vigenti.



## RICERCA E SELEZIONE

**Analizziamo** il contesto organizzativo, definendo il profilo ideale ricercato, focalizzando competenze, capacità, formazione e **condividendo** tutto il percorso con il cliente. In questo modo, all'azienda vengono proposte le candidature maggiormente idonee alla posizione interessata.



## FORMAZIONE

**Accompagniamo** Aziende, Pubbliche Amministrazioni e Professionisti nelle scelte e nei percorsi di crescita delle proprie competenze formali e informali.

**Proponiamo** percorsi formativi di inserimento lavorativo, di qualificazione e aggiornamento professionale e di riqualificazione.

I Fondi Interprofessionali, i Fondi strutturali europei e regionali, i Fondi delle grandi Fondazioni, sono resi disponibili con continuità per tutti i nostri Clienti.

**Organizziamo** corsi di formazione a catalogo che vanno dagli adempimenti obbligatori all'Alta Formazione, aggiornando non solo i contenuti degli stessi ma le modalità di fruizione, dall'e-learning al coaching, a innovative proposte per attività outdoor.



**e-work**  
**formazione**

# ALTRI SERVIZI PER LE AZIENDE



## EXECUTIVE SEARCH

**Supportiamo i clienti** nell'individuare le persone giuste per posizioni di management e middle management e li seguiamo nel percorso di selezione e inserimento in azienda.



## TIROCINIO

**Preselezioniamo il candidato** e ci occupiamo della **consulenza legislativa**, dell'**assistenza** nelle procedure di **convenzionamento** e nella **stesura del progetto** formativo individuale.



## ASSESSMENT

**Valutiamo il personale** delle aziende per individuare l'insieme delle caratteristiche comportamentali, delle attitudini, delle capacità e competenze individuali proprie di ogni risorsa.



## POLITICHE ATTIVE DEL LAVORO

**Supportiamo Aziende e Lavoratori** nella ricerca e nel reinserimento nel mondo del lavoro attraverso gli strumenti legislativi promossi dalle Regioni, in accordo col Ministero del Lavoro e l'Unione Europea.





## COACHING

Il **coaching** è uno strumento essenziale per raggiungere gli obiettivi aziendali. Proponiamo percorsi di coaching **mirati a far emergere il potenziale** per una **crescita consapevole, personale e professionale.**



## ANALISI DI CLIMA

La nostra consulenza è mirata a **supportare le aziende** nelle loro diverse esigenze e a **fornire gli strumenti più efficaci** per affrontare processi di **Change Management** attraverso l'**analisi del clima aziendale.**



## LEADERSHIP & HIGH POTENTIAL

Insieme ai vertici aziendali e al Top Management **supportiamo le aziende nella definizione delle strategie vincenti** attraverso l'**individuazione e valorizzazione dei fattori di sostenibilità e sviluppo.**



## LIFE MENTORING

Il nostro servizio di mentoring si basa su **consulenza e progettazione** ed è studiato per **supportare le aziende** in questa importante sfida.

# LE NOSTRE DIVISIONI

I nostri Recruiter offrono un'esperienza consolidata in ogni industry garantendo servizi efficienti alle aziende per ogni genere di esigenza.

**e-work**  
Horeca

Ricerca e selezione di personale nel settore turistico, alberghiero e della ristorazione

**e-work**  
IT & Digital

Ricerca e selezione di profili IT, di professionisti in ambito Cyber Security e Blockchain

**e-work**  
NewAbility

Ricerca e selezione di personale appartenente alle categorie protette

**e-work**  
Medical

Ricerca e selezione di personale in ambito medico e sanitario

**e-work**  
International

Ricerca e selezione di personale anche per sedi aziendali estere

**e-work**  
Finance

Ricerca e selezione di personale in ambito finanziario e bancario

**e-work**  
Public Administration

Ricerca e selezione di personale in ambito della pubblica amministrazione

**e-work**  
Agribusiness

Ricerca e selezione di personale nell'industria alimentare, ortofrutticolo, florovivaistico, zootecnico

# LE NOSTRE INIZIATIVE

Fondazione  
**PINO COVA**  
*Un ponte tra le diversità*

Un luogo, dove persone con disabilità o con condizione di emarginazione sociale, possono percorrere un **cammino virtuoso verso l'ingresso nel mondo del lavoro.**



**Una catena di Bistrot**, nei principali centri di alcune città italiane, che punta alla socialità e alla distensione.



Una catena di “caffetterie del lavoro”, pensate per **creare un ponte tra lo svago e il mondo lavorativo.**



È uno **spazio multifunzione** adatto ad ogni esigenza: ritrovo con gli amici, ristorante, bistrot, ma anche parco giochi inclusivo, biblioteca, spazio per convegni, eventi, conferenze e corsi di formazione.



Il palazzetto di Busto Arsizio , il teatro delle imprese sportive delle **Uyba Volley** è anche un luogo di intrattenimento e divertimento. Denominato “**e-work Arena**” è il simbolo dell’impegno di e-work nel territorio di Busto e del legame come main sponsor della squadra di pallavolo femminile, UYBA.

# Le nostre Filiali

Sede **e-work S.p.A.**

📍 Via Teocrito, 47 - Milano

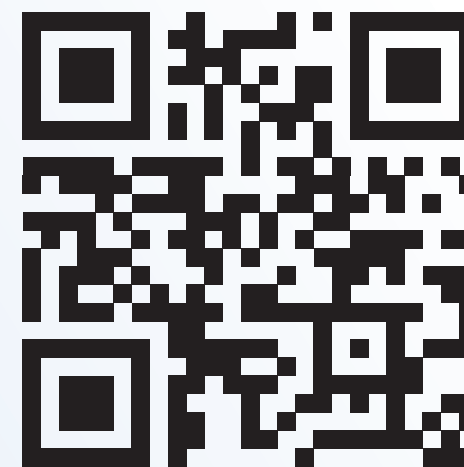
☎ Tel 02.673381

✉ [welcome@e-workspa.it](mailto:welcome@e-workspa.it)

🌐 [www.e-workspa.it](http://www.e-workspa.it)



Cerca la filiale più vicina a te!



# GRUPPO e-work

**e-w holding**  
corporate & outsourcing

**E-WORK HOLDING**  
Outsourcing di servizi

**e-work**  
agenzia per il lavoro

**E-WORK**  
Agenzia per il lavoro

LWP LEDERMANN, WIETING & PARTNERS  
ricerca e selezione risorse umane

**LWP**  
Head Hunting Company  
Svizzera

PROTEMPORE\*  
professionisti del temporaneo e del fisso

**PROTEMPORE**  
HR Company  
Svizzera

**e-work**  
outsourcing services

**E-WORK POLSKA**  
Outsourcing di servizi

**e-work**  
HR Company Poland

**E-WORK**  
HR Company Polonia

**e-work**  
**4tech**

**E-WORK4TECH**  
Società di servizi  
in ambito ICT

CIDIEMME  
Servizi srl  
Generazione di valori

**CIDIEMME**  
Elaborazione  
paghe e contributi

ISIDE  
Istituto Internazionale di Documentazione Economica

**ISIDE**  
Convegni e congressi  
nel settore economico

GROW-UP  
CRESCERE, INSIEME.

**GROW-UP**  
Formazione  
professionale

FORMA  
SERVICE  
FORMIAMO IL TUO FUTURO

**FORMA SERVICE**  
Formazione  
professionale

OVERCOME  
SPORTING CLUB

**OVERCOME**  
Fitness club Faenza

Fondazione  
PINO COVA  
*Un ponte tra le diversità*

**FONDAZIONE  
PINO COVA**  
Un ponte tra le diversità

SPAZIO  
CAROLI 12  
OFFICINE RI-CREATIVE

**SPAZIO CAROLI12**  
Hub multifunzionale

E-KAFÈ  
BISTROT  
2019

**E-BISTROT**  
Luoghi di incontro,  
confronto

E-WORKKAFÈ

**E-WORKKAFÈ**  
Caffè del lavoro

UYBA

**UYBA**  
Società pallavolistica  
Femminile

# e-work **PER LO SPORT E PER IL SOCIALE**



---

**E-WORK BUSTO ARSIZIO**  
SERIE A1  
Volley Femminile



---

**E-WORK FAENZA**  
SERIE A1  
Basket Femminile



---

**TRE VALLI VARESINE**  
Corsa Ciclistica  
Femminile



---

**MARTINA RABBOLINI**  
Campionessa Paralimpica  
di Nuoto



---

Finanzia progetti di  
inclusione sociale per  
studenti con disabilità



---

Finanzia progetti di  
inclusione sociale per  
bambini con disabilità



---

Promuove la cultura  
inclusiva e l'equilibrio  
di genere



---

Sostiene i progetti e la  
vita delle associazioni  
sportive



---

Offre sostegno scolastico ai  
giovani che necessitano di  
percorsi didattici personalizzati



---

Lotta per salvare le bambine e  
i bambini a rischio e garantire loro  
un futuro, in Italia e nel mondo



---

Nasce dal progetto Up&Down.  
Promuove la cultura inclusiva  
nelle persone con disabilità

e-work

# Entra nel mondo di e-work

Scopri l'area dedicata alle aziende, con i nostri servizi creati su misura per te!



e-work